



COSMOFARMA®  
EXHIBITION



THINK FWD  
GROUP

*Present*

Hub 

BOLOGNA | 8 - 10 MAGGIO 2026

Progetta e direzione

**BOS**

BolognaFiere | Senaf

In collaborazione con

 **Bologna  
Fiere**

gruppo  
**tecniche nuove**



9 - 10 Maggio  
in contemporanea con

 **health  
ability**  
EXPERIENCE

PROGETTO A CURA DI



**BOS** nasce nel 2019 dalla joint venture tra BolognaFiere Cosmoprof, società del Gruppo BolognaFiere che si occupa della gestione del network internazionale di Cosmoprof, e Senaf, primo organizzatore di fiere B2B privato a livello nazionale. **BOS unisce l'expertise di due gruppi fieristici facendo confluire i diversi approcci nell'organizzazione delle sue manifestazioni fieristiche**, dal forte impatto comunicativo e fortemente orientate al risultato, che mettono le persone al centro.

Gli eventi principali organizzati da BOS:



L'evento leader nell'ambito dell'Health Care, del Beauty Care e di tutti i servizi legati al mondo della Farmacia



Il punto di riferimento per il mondo della sanità e della socio-assistenza



L'iniziativa dedicata al cittadino che promuove longevità, salute, e benessere

*PROGETTO A CURA DI*



Nasce nel 2015 e i suoi fondatori vantano **un'esperienza pluri-decennale** di successo nella gestione e supporto alle imprese; un team di talenti e professionalità capace di **supportare a 360°** aziende e startup partecipate e clienti; una gamma di strumenti tradizionali ed innovativi capaci di migliorare organizzazione, processi e risultati aziendali.

Le partecipate:



**Digitiamo**

Aiuta le aziende e team a implementare l'AI in modo concreto: prodotti pronti, progetti customer formation specializzata.



**AIKU**

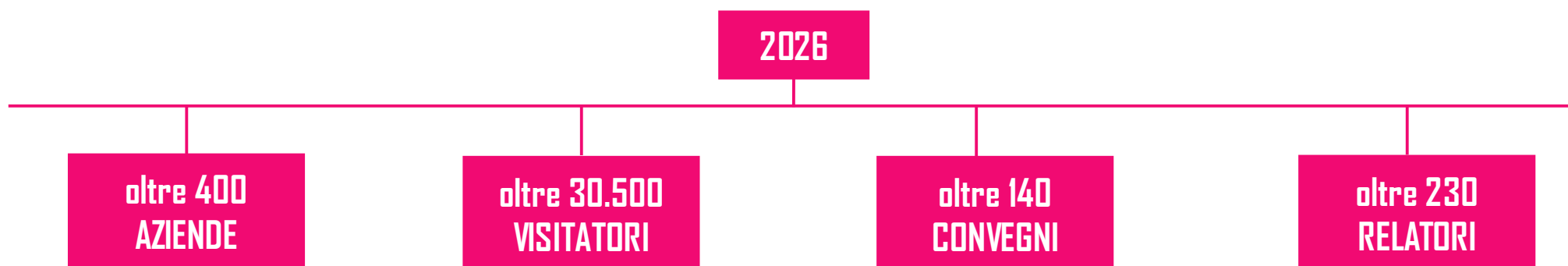
Specializzata in Agenti AI testo/voce. Sfrutta al massimo il potenziale dell'AI Generativa e della tua knowledge base.

Soluzioni semplici, accessibili, efficaci.

**Cosmofarma Exhibition è l'evento leader in Italia nell'ambito dell'Healthcare, del Beauty Care e di tutti i servizi legati al mondo della farmacia.**

Ogni edizione di Cosmofarma Exhibition mette al centro della campagna di comunicazione tematiche e messaggi che invitano a una riflessione sui cambiamenti in atto nel settore della farmacia.

Nel 2026 questo percorso prosegue con il claim **"Regeneration/NewGeneration"** che pone in primo piano il concetto di generazione nelle sue molteplici chiavi di lettura: dal confronto intergenerazionale dietro e davanti al banco, a come gestire concretamente il passaggio da una generazione a un'altra in farmacia, dalle questioni di genere, al profilo della generazione che sta plasmando la farmacia di domani.



Uno dei **cambiamenti generazionali** più critici è quello relativo all'utilizzo delle nuove tecnologie con particolare riferimento all' AI.

La necessità di comprendere questa tecnologia disruptive, formarsi per gestirne l'impatto e individuare le migliori soluzioni per le proprie necessità è una priorità chiara di tutti gli attori di questo settore (farmacisti, medici, aziende, clienti).

**Hub Ai è la risposta: il primo punto d'incontro del settore pharma fra AI, farmacisti e aziende!**

### **OBIETTIVO**

**Creare un punto di incontro dinamico e concreto** tra professionisti, aziende e innovatori, per far emergere le applicazioni pratiche dell'Intelligenza Artificiale nel settore healthcare.

Tre giorni a stretto contatto con operatori dell'healthcare e manager aziendali per **cogliere bisogni, anticipare tendenze e posizionare la propria immagine** come quella di un'azienda innovatrice.

### **MISSION**

La nostra missione è offrire **un'esperienza completa** che unisce **formazione pratica, momenti di confronto e accesso diretto a soluzioni tecnologiche all'avanguardia**. Vogliamo trasformare il modo in cui il mercato pharma e healthcare affronta l'AI, passando dalla teoria all'azione, all'interno di un contesto fieristico stimolante e coinvolgente.





## AREA Hub AI

### Area Expo

Area espositiva con corner per aziende e startup che desiderano una presenza fisica per generare leads e presentare le loro soluzioni



### Inspiration Stage

Un palco principale per talk, dibattiti e tavole rotonde con speaker esperti, oltre a workshop per sessioni pratiche e approfondimenti formativi.



### Area Networking & One2One

Esperti AI a disposizione dei visitatori e dei manager d'azienda per approfondire tematiche, risolvere dubbi, adottare soluzioni ideali alle proprie esigenze



## CALL 4 START-UP AI

*Sfrutta l'enorme potenziale della più grande manifestazione nazionale dedicata al mondo della farmacia e del suo innovativo hub AI!*

### PROGETTO

**Candidati** per diventare protagonista nell'area Hub AI e condividi la tua esperienza con la più grande community della farmacia italiana! **Solo 4 start-up** saranno selezionate, quindi non perdere l'occasione e invia subito la tua candidatura!

### Come partecipare?

Invia un pitch (max 10 slide) della tua presentazione, insieme a un reel di massimo 1 minuto che descriva brevemente la tua azienda e la tua soluzione o caso di successo.

Per inviare il materiale o richiedere ulteriori informazioni, scrivi a: [contenuti@cosmofarma.com](mailto:contenuti@cosmofarma.com)

**Le candidature sono aperte dal 30/11/2025 al 31/01/2026**

*Non lasciarti sfuggire questa opportunità!*

## PIATTAFORMA WEB Hub AI

*All'interno del sito di Cosmofarma, sarà presente una sezione dedicata ad Hub AI, strutturata per offrire news, informazioni, formazione, opportunità e soluzioni.*

Sarà il **cuore della comunicazione digitale**. Sviluppata da TFG e i suoi partner Digitiamo e AIKU, la piattaforma fungerà da punto di riferimento per l'agenda, il profilo degli speaker, gli approfondimenti e i contenuti pre e post evento in piena sinergia con la comunicazione di BOS.







COSMOFARMA®  
EXHIBITION



THINK FWD  
GROUP

# Hub AI

## CONTATTI

[info@cosmofarma.com](mailto:info@cosmofarma.com)

[info@thinkfwdgroup.it](mailto:info@thinkfwdgroup.it)



Progetto e direzione

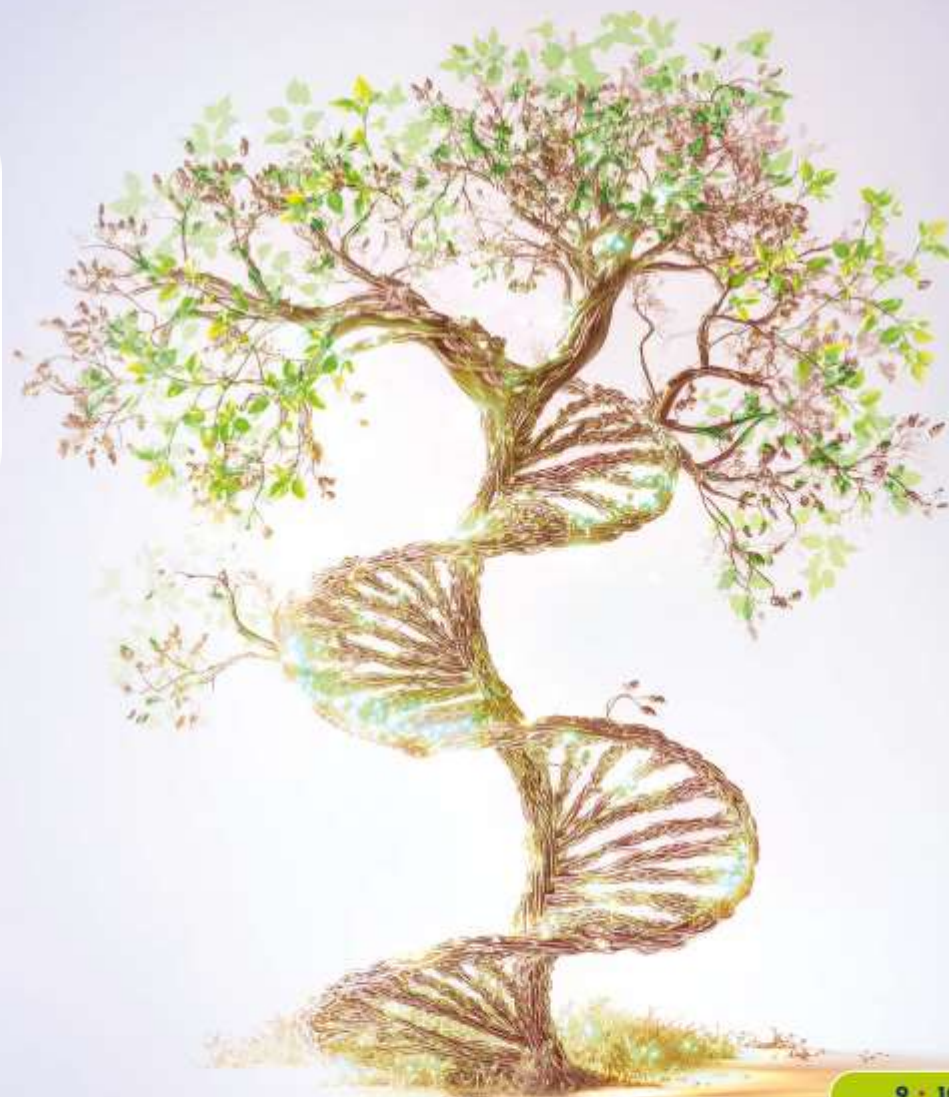
**BOS**

BolognaFiere | Senaf

In collaborazione con

**Bologna  
Fiere**

gruppo  
**tecniche nuove**



9 - 10 Maggio  
in contemporanea con

**HA** health  
ability  
EXPERIENCE